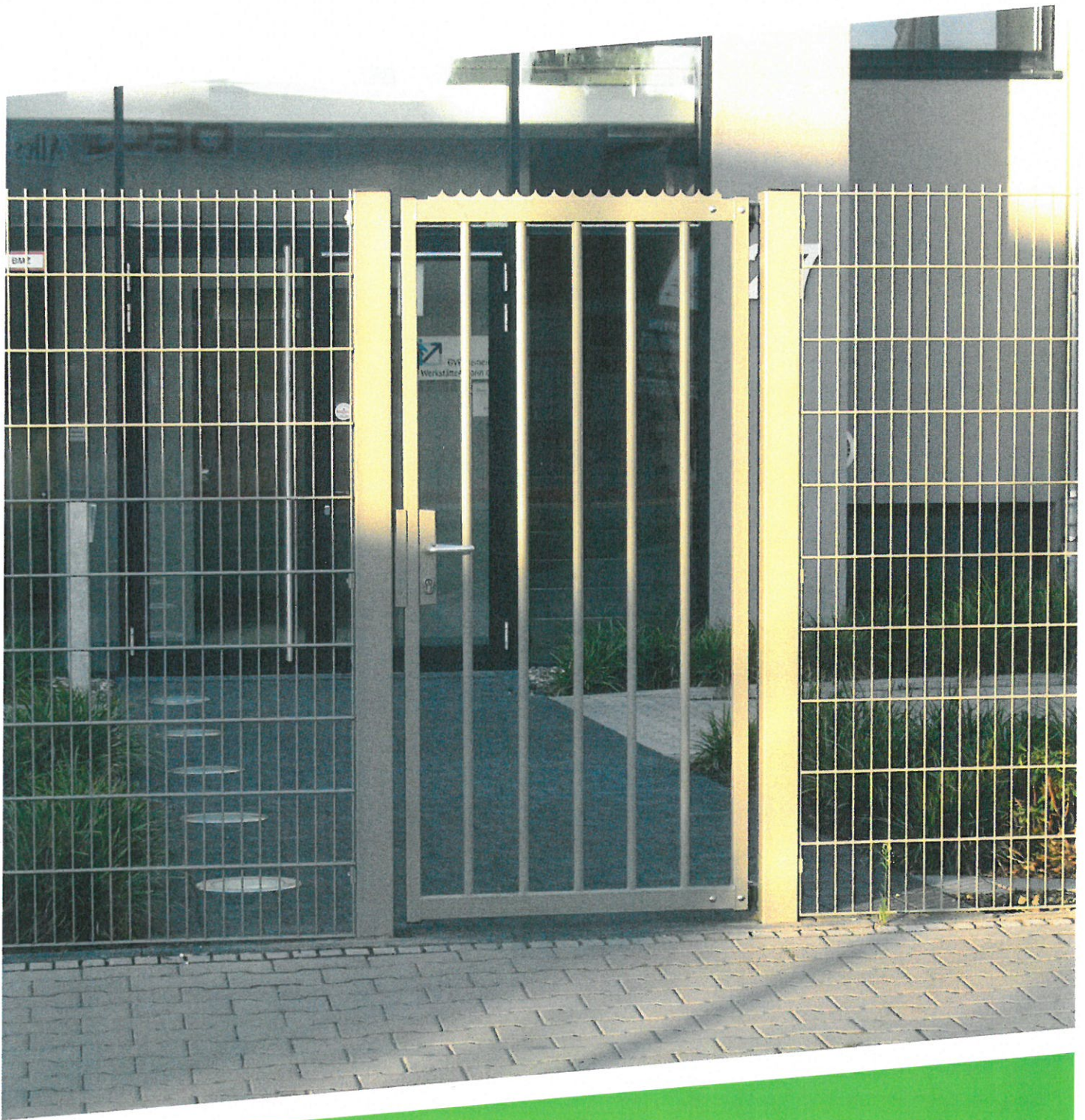
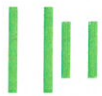


**HERAS ADRONIT**

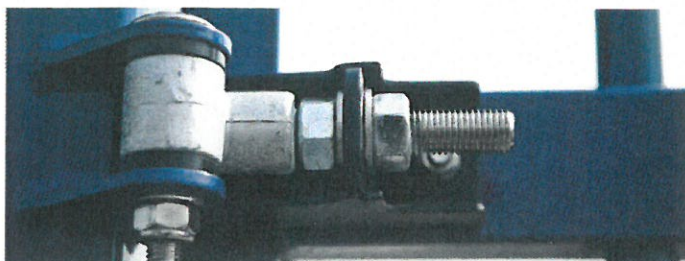
**DIE WERTACHTER**



**DREHFLÜGELTOR EURO**



# DREHFLÜGELTOR EURO



Das EURO-Tor vereint repräsentative Optik mit einem hohen Maß an Sicherheit. Durch besonders pfiffige Details gehört das Tor zu den Sichersten überhaupt. Die Konstruktion des EURO-Tores garantiert höchste Stabilität und lange Lebensdauer.

In der Standard-Frontgitterausführung HERACLES (mit Zackenleiste) entfaltet das EURO-Tor seine volle Flexibilität, denn durch das ausgeklügelte Scharniersystem kann die Drehrichtung jederzeit auf Kundenwunsch vor Ort geändert werden. Bei zweiflügeligen Toranlagen kann sogar Schloss- und Anschlagflügel bei Bedarf in wenigen Minuten getauscht werden. Somit entfällt die Notwendigkeit, sich schon bei der Bestellung auf die Drehrichtung festzulegen.

Das Tor ist außerdem in den weiteren Frontgitterausführungen ATLAS, ATHOS sowie PEGASUS erhältlich.

### Reichhaltiges Zubehör

- Elektrischer Türöffner
- Türschließer
- Durchgreifschutz
- Doppelschließung
- Schloss mit Feuerwehrdreikant
- etc.

### Farben

Alle Stahlteile sind verzinkt. Darüber hinaus bieten wir optional hochwertige Pulverbeschichtungen in RAL-Farbtönen an. Die Pulverbeschichtung ist absolut lichtecht, festhaftend und abriebfest. Durch diese Kombination von Verzinkung und Pulverbeschichtung wird ein maximaler Korrosionsschutz erreicht.

### Folgende Standard-Farbtöne sind erhältlich:

- RAL 5010 Enzianblau
- RAL 6005 Moosgrün
- RAL 6009 Tannengrün
- RAL 7016 Anthrazitgrau
- RAL 7030 Steingrau
- RAL 9005 Tiefschwarz
- RAL 9010 Reinweiß

Weitere RAL-Töne auf Anfrage.

Technische Daten	
Lichte Weite	1-flügelige Ausführung bis 5.000 mm, 2-flügelig bis 10.000 mm
Torhöhe	1.000 bis 2.500 mm
Rahmen	Quadratstahlrohr 40/40 bis Rechteckstahlrohr 60/40 mm
Torfüllung	Rundstäbe 26 mm
Pfosten	Quadratstahlrohr 100/100 bzw. 140/140 mm
Zaunanschluß	Bügelverbindung bzw. Maueranschlußleiste
Verriegelung	Euro-Sicherheitschloss im Rahmen eingebaut

Maßtabelle (Angaben in ca. mm)								
Typ	Torhöhe						Innenmaß Torpfosten	
	1.000	1.250	1.500	1.800	2.000	2.500	Heracles Atlas, Athos	Pegasus
Einzel- tor								
E10	●	●	●	●	●	●	1.025	1.095
E12	●	●	●	●	●	●	1.325	1.235
E15	●	●	●	●	●	●	1.625	1.515
E20	●	●	●	●	●	●	2.075	2.075
E25	●	●	●	●	●	●	2.525	2.495
E30			●	●	●	●	2.975	3.055
E35			●	●	●	●	3.575	3.475
E40			●	●	●	●	4.025	4.035
E45			●	●	●	●	4.475	4.595
E50			●	●	●	●	5.075	5.015
Doppeltor								
E1010	●	●	●	●	●	●	2.006	2.146
E1212	●	●	●	●	●	●	2.606	2.426
E1515	●	●	●	●	●	●	3.206	2.986
E2020	●	●	●	●	●	●	4.106	4.106
E2525	●	●	●	●	●	●	5.006	4.946
E3030			●	●	●	●	5.906	6.066
E3535			●	●	●	●	7.106	6.906
E4040			●	●	●	●	8.006	8.026
E4545			●	●	●	●	8.906	9.146
E5050			●	●	●	●	10.106	9.986

Händlerstempel

Die in diesem Prospekt enthaltenen Informationen sind unverbindlich. Für Ausführung und Lieferumfang ist allein die technische Spezifikation unserer Angebote maßgebend. Technische Änderungen bleiben vorbehalten.



**HERAS ADRONIT**

**DIE WERTACHTER**

**NEU**



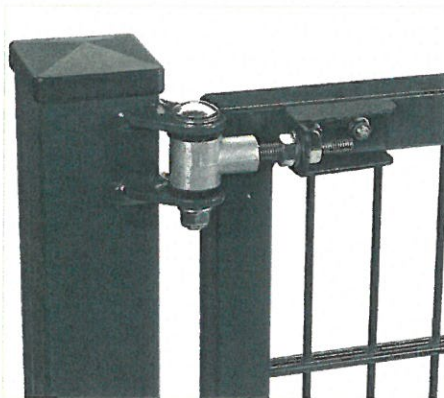
**DREHFLÜGELTOR MS**



# DREHFLÜGELTOR MS



Geräuschdämpfender Anschlag, Einsteckschloss inkl. Profilzylinder



Stabile und geschützte Toraufhängung



Die variable Eckausbildung am Pfosten ermöglicht den Zaunanschluss in jedem Winkel bis 90°

Unser Klassiker in optimierter Ausführung! Auf vielfachen Kundenwunsch haben wir das Drehflügeltor MS wieder in unser Programm aufgenommen. Allerdings mit ganz entscheidenden Verbesserungen:

- **Stärkere Torfüllung**  
Wählen Sie zwischen dem bewährten U-Profil-Gitter oder dem Doppelstabgitter HS.
- **Stärkerer Pfosten serienmäßig**  
Alle Tore werden mit dem stabilen 80/80 mm Quadratstahlrohrpfosten geliefert.
- **Schnelle Verfügbarkeit**  
Die Farben RAL 6005 und RAL 7016 sowie die rein verzinkte Ausführung ist Lagerware.
- **Fußplatte möglich**  
Das Tor ist nun auch standardmäßig auf Fußplatte erhältlich.

Als einflügelige oder zweiflügelige Version passt sich die Toranlage mit verschiedenen Durchgangsbreiten und Höhen problemlos an die jeweilige Situation vor Ort an. Durch vorgefertigte standardisierte Bauteile kann die Montage mit wenigen Handgriffen einfach und schnell durchgeführt werden.

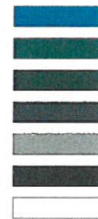
Das Drehflügeltor MS eignet sich mit einer Öffnungsbreite von 180° hervorragend für den privaten Einsatz wie auch als Einfriedung von Sportplätzen oder Gewerbeobjekten.

### Die Farbe bestimmen Sie!

Das Drehflügeltor MS ist feuerverzinkt und optional pulverbeschichtet. Die Pulverbeschichtung ist absolut lichtecht, festhaltend und abriebfest.

Für eine harmonische Optik zu Ihrem Haus und Grundstück stehen Ihnen für die Pulverbeschichtung verschiedene Standardfarben zur Verfügung:

- RAL 5010 Enzianblau
- RAL 6005 Moosgrün
- RAL 6009 Tannengrün
- RAL 7016 Anthrazit
- RAL 7030 Steingrau
- RAL 9005 Tiefschwarz
- RAL 9010 Reinweiß



Weitere Farben (siehe gesonderte HERAS ADRONIT-Farbtabelle) auf Anfrage.

Technische Daten	
Lichte Weite	1.090, 1.340 und 1.590 mm (einflügelig) 2.140, 2.640 und 3.140 mm (zweiflügelig)
Torhöhe	800 – 2.000 mm
Rahmen	Quadratstahlrohr 40/40 mm
Torfüllung	Doppelstabgitter HS (Maschenweite 50/200 mm, Drahtstärke 8/6/8 mm) U-Profil-Gitter (Maschenweite 55/200 mm, Drahtstärke 6 mm im U-Profil, Stab mittig)
Torpfosten	Quadratstahlrohr 80/80 mm
Zaunanschluss	Variable Eckausbildung, ermöglicht jeden Eckwinkel bis 90°
Verriegelung	Einsteckschloss inkl. Profilzylinder
Sonstiges	Auch auf Fußplatte lieferbar

Händlerstempel

Die in diesem Prospekt enthaltenen Informationen sind unverbindlich. Für Ausführung und Lieferumfang ist allein die technische Spezifikation unserer Angebote maßgebend. Technische Änderungen bleiben vorbehalten.